

# PRTG NETWORK MONITOR



## Simplifiez votre quotidien avec PRTG

Supervisez entièrement votre infrastructure IT avec PRTG Network Monitor. Vous avez un aperçu complet de votre réseau et de ses performances, pour s'assurer que tous les éléments essentiels de votre infrastructure informatique fonctionnent correctement.





## Une solution tout-en-un

Visualisez entièrement votre réseau, vos systèmes et vos applications dans une solution unique et complète.

- Performance et disponibilité
- Equipements et applications
- Environnements virtuels, email, web, stockage, imprimantes, etc.
- Surveillez plusieurs sites avec une seule installation



## Une supervision simple et intelligente

Vous serez opérationnel en quelques minutes, sans paramétrage compliqué et frustrant.

- Configuration rapide et auto-découverte pour un démarrage facile
- Capteurs prédéfinis pour les appareils les plus communs
- Mécanisme d'alertes et notifications, complet et intuitif
- Tableaux de bord/cartes pour une vue d'ensemble de haut niveau



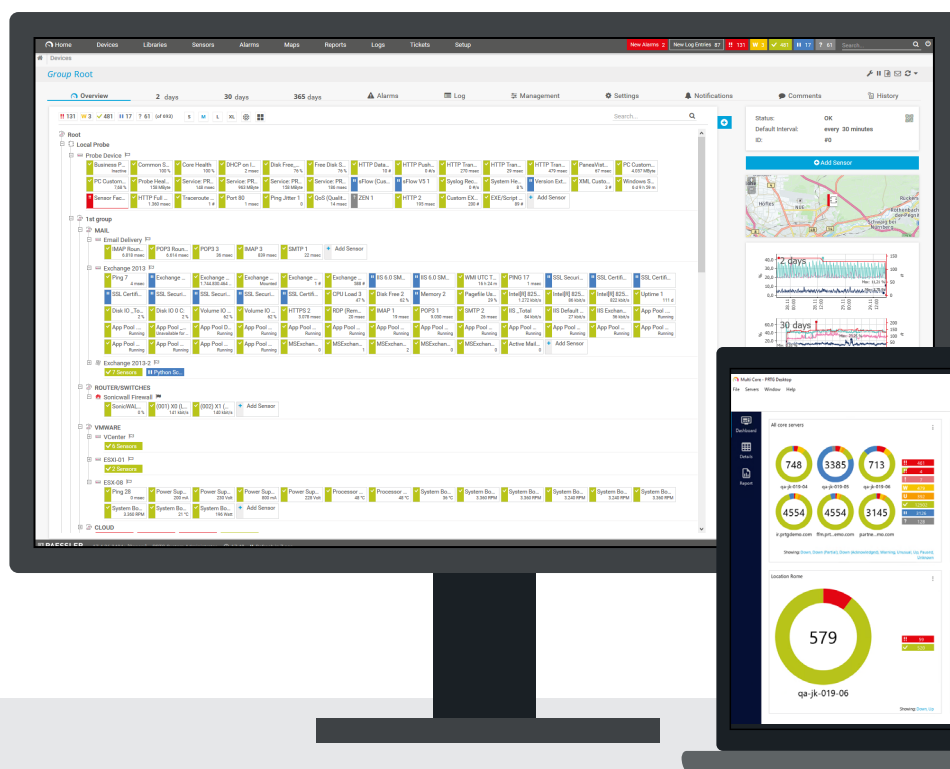
« Nous avons choisi PRTG plutôt que d'autres solutions car elle pouvait superviser la totalité de nos équipements. Elle peut également surveiller toutes les applications et les systèmes d'exploitation que nous utilisons. »

Ben Tyson, Unite Group



« PRTG a été facile à mettre en place, à maintenir et, le plus important, est agréable à utiliser. PRTG est ma solution favorite. »

Daniel Sadavoy, Jameson Bank





## Personnalisez votre supervision

Ajustez facilement PRTG Network Monitor à vos exigences personnelles.

- Intégration facile des appareils et applications grâce à une API complète et des capteurs personnalisables
- Création sur mesure de tableaux de bord multicouches
- Choisissez entre plusieurs interfaces graphiques : navigateur, application PRTG Desktop pour Windows et macOS, ou applications mobiles pour iOS et Android.
- L'application PRTG Desktop permet une visualisation multi serveurs centraux PRTG



« PRTG offre la combinaison parfaite de requêtes prédéfinies et d'options flexibles. Cela fait de PRTG l'outil idéal pour une supervision complète et fiable. »

Christian Miceli, Bosch Rexroth



## Modèle de licensing simple

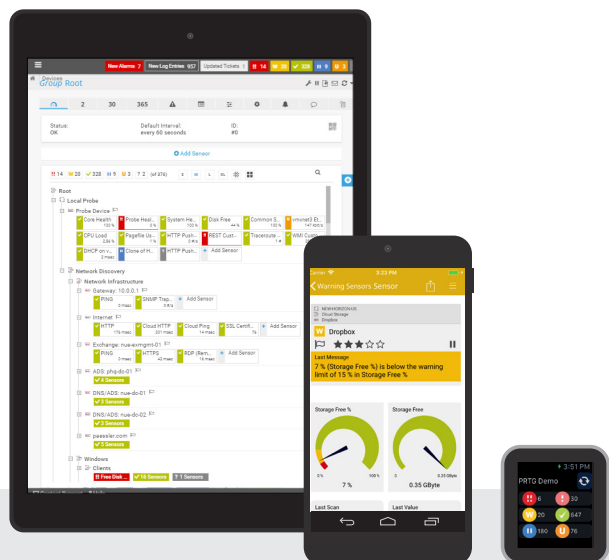
Le modèle de licence de PRTG est clair et adapté aux réseaux de toute taille.

- Pas d'add-on, pas de module – toutes les fonctionnalités sont incluses dans chaque licence
- Supervision multi-sites et cluster de basculement intégrés
- Upgrade juste – payez simplement la différence de tarif



« PRTG a répondu à chacune de nos exigences. Forsyth avait besoin de capteurs personnalisables pour contrôler quelques uns de ses appareils et applications les plus compliqués [...] et pour simplifier le système de supervision. »

James Harden, Forsyth County Schools



### PRTG 500

500 capteurs  
1 installation de serveur  
Licence perpétuelle

### PRTG 1000

1.000 capteurs  
1 installation de serveur  
Licence perpétuelle

### PRTG 2500

2.500 capteurs  
1 installation de serveur  
Licence perpétuelle

### PRTG 5000

5.000 capteurs  
1 installation de serveur  
Licence perpétuelle

### VALEUR OPTIMALE

### PRTG XL1

Capteurs illimitées  
1 installation de serveur  
Licence perpétuelle

### PRTG ENTERPRISE

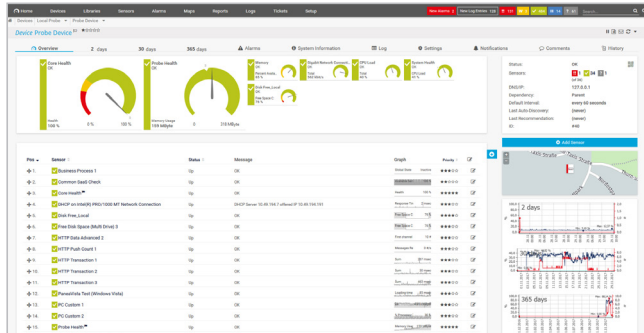
Capteurs illimitées  
Installations de serveur illimitées  
Licence d'abonnement

Voyez nos tarifs en ligne : [www.paessler.fr/prices](http://www.paessler.fr/prices)

# Vue d'ensemble des fonctionnalités

## SUPERVISER DE FAÇON SIMPLE

- Supervision sans agent (aucun impact sur les appareils supervisés)
- Base de données intégrée et propriétaire
- Assistant de configuration 'Smart Setup'
- Auto-découverte – visualisation immédiate des dispositifs détectés
- Modèles préconfigurés pour les appareils et applications courants
- Mises à jour logiciel automatiques
- Contrat de licence simple et juste – upgrade facile



Afficher plus d'informations

## VISUALISATION ET PUBLICATION DE DONNÉES

- Création facile de cartes/tableaux de bords par « Drag & Drop » grâce à un éditeur intégré
- Génération de rapport et compte rendu en format HTML, PDF ou CSV
- API documentée pour une exportation de données de supervision
- Applications gratuites pour iOS et Android
- Interface web interactive puissante
- Application PRTG Desktop (Windows/macOS) pour voir plusieurs installations de PRTG depuis une seule console



Votre centre de données en un coup d'œil

## ALERTES FLEXIBLES ET FIABLES

- Alertes par critères configurés individuellement
- Plusieurs types de notifications (email, SMS, Slack, Microsoft Teams, notifications push, HTTP hook, exe, script, syslog, etc.)
- Rapports réguliers et personnalisables (HTML, PDF)
- Génération de fichiers de logs sur les activités
- Système de ticket intégré

## CONTRÔLE GLOBAL AVEC UNE SOLUTION UNIQUE

- Support pour tous les protocoles communs (SNMP, WMI, ICMP, HTTP, MQTT, SOAP, SSH, FTP, SMTP, POP3, DICOM, HL7...)
- Support pour NetFlow v5/v9, sFlow, jFlow, IPFIX, et logiciels renifleurs
- Supervision d'équipements, de logiciels, d'environnements virtuels et d'applications
- Support spécifique pour les principaux équipementiers informatiques (Cisco, VMware, Hyper-V, Microsoft, HPE, Oracle, Juniper, HP, Amazon CloudWatch, Dell, APC, NetApp, Nutanix, Fujitsu...)
- Supervision sans agent pour Windows, Linux et MacOS
- Importation flexible de tous les fichiers de données MIB mis à disposition par les équipementiers
- API complète et capteurs personnalisables pour la supervision d'appareils et applications atypiques
- Surveillance du journal des événements
- Supervision multi-sites avec une seule installation/licence
- Solution générique, adaptée pour tous les secteurs d'activités

## ARCHITECTURE LOGICIELLE

- Cluster de basculement inclus
- Base de données intégrée et optimisée pour les données de la supervision (aucune base de donnée serveur requis)
- Données historiques stockées en formats brutes (intervalles d'origine)
- Conçue pour les réseaux de toute taille

## CONTRAT DE LICENCE ET PRE-REQUIS SYSTÈME

- Commencez par 100 capteurs gratuits
- Toutes les caractéristiques sont incluses dans chaque licence, pas d'extensions, pas de modules
- Extension de capacité à des licences supérieures correspondant à la différence de prix
- Support technique en interne assuré par les ingénieurs et développeurs de la solution
- Fonctionne sur toutes les versions courantes de Windows
- Interface web fonctionnelle avec les navigateurs récents
- Fonctionne dans les environnements cloud tels que Amazon Web Services et Microsoft Azure